

# Hébergement

- [Accès Monitoring](#)
- [Installation et configuration d'OpenVPN](#)

# Accès Monitoring

Bienvenue dans la documentation du système de monitoring ComAIte déployé pour votre organisation. notre outil de surveillance est une plateforme puissante conçue pour surveiller de manière proactive les performances et la disponibilité de vos infrastructures informatiques, applications et services.

## Objectif du Monitoring :

Le monitoring est mis en place pour garantir la disponibilité, les performances et la fiabilité de vos systèmes informatiques critiques. Grâce au monitoring, nous sommes en mesure de détecter et de résoudre rapidement les problèmes potentiels avant qu'ils n'affectent vos opérations commerciales.

## Fonctionnalités Clés :

1. **Surveillance en Temps Réel** : le monitoring ComAIte surveille en temps réel vos serveurs, réseaux, applications et autres éléments d'infrastructure, fournissant des données précises sur leur état et leurs performances.
2. **Alertes Personnalisées** : En cas de problèmes détectés, notre monitoring envoie des alertes immédiates à l'équipe de support technique, assurant ainsi une réaction rapide et efficace.
3. **Tableaux de Bord Intuitifs** : Des tableaux de bord personnalisés sont disponibles pour visualiser les données de monitoring, offrant une vue d'ensemble claire de la santé de votre environnement informatique.
4. **Historique et Analyse** : nos serveurs conservent un historique détaillé des données de monitoring, ce qui permet une analyse approfondie des tendances et des modèles de performance sur le long terme.
5. **Extensibilité** : Notre système de monitoring est hautement extensible, permettant l'intégration avec une variété d'équipements, de protocoles et de technologies, garantissant une surveillance complète de votre infrastructure.

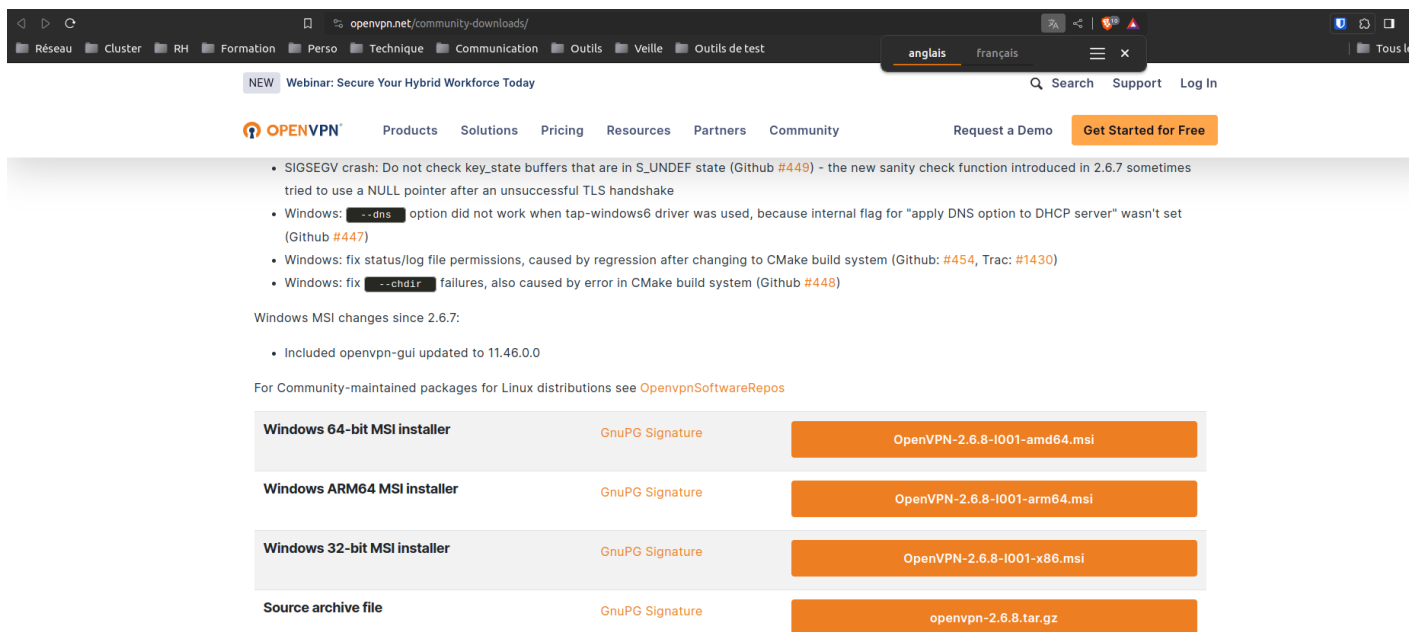
Lien vers le monitoring de ComAIte : <https://monitor.comaite.com>

Pour voir vos identifiants, merci de vous rendre dans la section "CLEFS" du Helpdesk ComAIte : <https://helpdesk.comaite.com>

# Installation et configuration d'OpenVPN

## 1 - Installation

Pour installer et configurer un client OpenVPN sur un poste Windows, téléchargez le client qui correspond à votre version de Windows sur : <https://openvpn.net/community-downloads/>



The screenshot shows the OpenVPN community downloads page. It features a navigation bar with links to Products, Solutions, Pricing, Resources, Partners, and Community. Below the navigation bar, there is a list of recent updates and a table of download links for Windows and Linux.

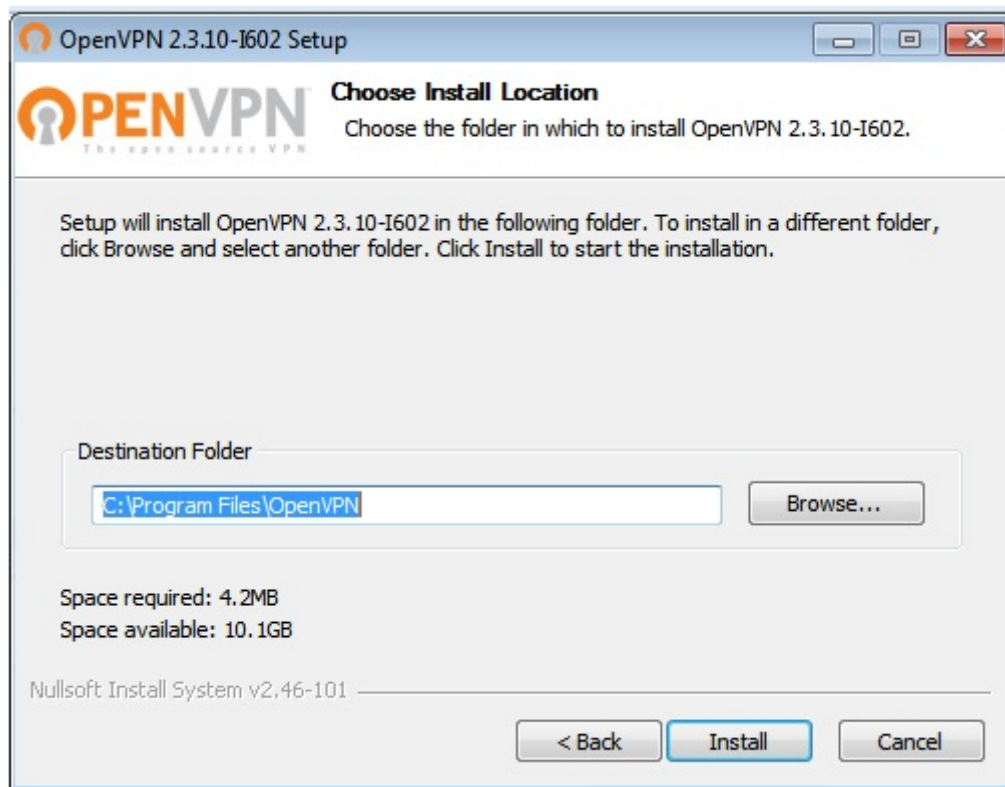
Windows MSI changes since 2.6.7:

- Included openvpn-gui updated to 11.46.0.0

For Community-maintained packages for Linux distributions see [OpenvpnSoftwareRepos](#)

Windows 64-bit MSI installer	<a href="#">GnuPG Signature</a>	<a href="#">OpenVPN-2.6.8-1001-amd64.msi</a>
Windows ARM64 MSI installer	<a href="#">GnuPG Signature</a>	<a href="#">OpenVPN-2.6.8-1001-arm64.msi</a>
Windows 32-bit MSI installer	<a href="#">GnuPG Signature</a>	<a href="#">OpenVPN-2.6.8-1001-x86.msi</a>
Source archive file	<a href="#">GnuPG Signature</a>	<a href="#">openvpn-2.6.8.tar.gz</a>

Une fois l'exécutable téléchargé, notez le chemin d'installation du client (ou laissez le chemin par défaut) :



Cliquez sur le bouton "Installer" une fois avoir accepté tout les éléments.

## 2 - Configuration

Pour OpenVPN, nous vous avons normalement fourni un fichier .zip par mail qui comprend tout les fichiers de configuration nécessaires :

```
Bonjour,  
  
Veuillez trouver ci-joint votre configuration OpenVPN pour vous connecter au réseau ComAITE.  
Vous pouvez télécharger OpenVPN ici : https://openvpn.net/community-downloads/  
  
Si vous avez besoin d'assistance pour installer le VPN, vous pouvez nous contacter au 04 84 51 21 04 (de 8h à 18h du lundi au vendredi).  
Toute l'équipe de ComAITE reste à votre disposition pour tout renseignement complémentaire.  
N'hésitez pas à consulter https://helpdesk.comaite.com si vous rencontrez des difficultés.  
L'équipe de ComAITE
```

Décompressez le fichier .zip dans le dossier souhaité.

Ouvrez le dossier dans lequel vous avez décompressé les fichiers de configuration.

- Copiez le fichier de configuration avec l'extension .ovpn et collez-le dans le dossier **C:/Program Files/OpenVPN/config**. Si vous avez installé OpenVPN dans le dossier C:/Program Files, le chemin est **C:/Program Files/OpenVPN/config**.
- Collez les fichiers dans le dossier suivant : **C:/Programme (x86)/OpenVPN/config** ou **C:/Programme/OpenVPN/config**.

Une fois cela fait, OpenVPN est configuré.